

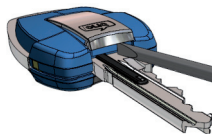
# Batteribytte



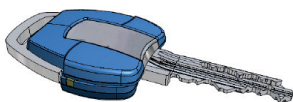
- 1.**  
Hold nøkkelen med CLIQ-logoen opp.



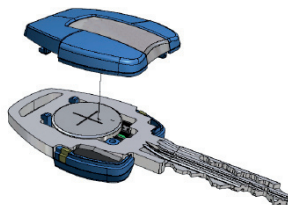
- 2.**  
Fjern den lille platen med CLIQ-logo ved å stikke en liten flat skrutrekker inn under den. Drei/ vipp forsiktig. Det er meget viktig å få tak i plastdekselet og ikke bare metallplaten, - ellers blir metallplaten ødelagt!



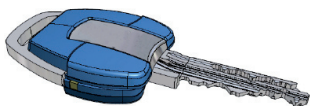
- 4.**  
Snu nøkkelen.



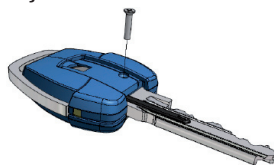
- 5.**  
Skyv plastdekselet mot spissen av nøkkelen og fjern dette.



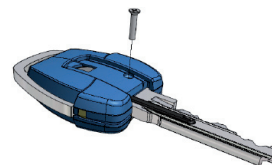
- 7.**  
Sett plastdekselet på plass og sjekk at det er festet skikkelig.



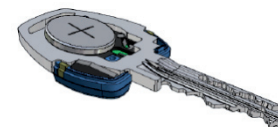
- 8.**  
Snu nøkkelen og skru fast stjerneskruen.



- 3.**  
Skru løs den lille stjerneskruen.



- 6.**  
Ta det gamle batteriet ut og legg i det nye med + (pluss) siden opp.



- 9.**  
Sett på plass den lille metallplaten igjen.

